

網走市特定環境保全公共下水道 呼人第 1 幹線マンホールポンプ所設置工事(電気)

(網走湖荘マンホールポンプ所)

数 量 計 算 書

令和 7 年度

物件名： 網走湖荘マンホールポンプ所

Aグループ

集計設備（機材内容）

1. 網走湖荘マンホールポンプ所（更新） （ケーブル類 材料類 機器類）

機 器 数 量 数量は機器金額入力欄の数量とします [Aグループ]

数量は機器金額入力欄の数量とします [Aグループ]

(1)	機 器	網走湖荘マンホールボンプ所汚水ボンプ動力制御盤	面	1
-------	-----	-------------------------	---	---

網走湖庄マンホールポンプ所汚水ポンプ動力制御盤	面	1
-------------------------	---	---

(2)	機 器	網走湖莊マンホールポンプ 所ポンプ 井水位計	組	1
-------	-----	------------------------	---	---

網走湖莊マンホールボンプ所ボンプ井水位計	組	1
----------------------	---	---

組 1

材 料 数 量			(*) 印は工量無		[Aグループ]
(1)	低圧ケーブル	付属ケーブル	m	103	
(2)	その他電線	EM-IE 14 sq	m	3	
(3)	電線管類	FEP 50 mm (埋込)	m	24	
(4)	接地装置	接地棒 φ14*1500	本	1 (*)	
(5)	接地装置	接地棒用リード端子 φ14用	本	1 (*)	
(6)	接地装置	接地埋設標 140*90*1.5t黄銅製	枚	1	
(7)	電線管類	埋設標識シート (W300 : 2倍長)	m	6	
(8)	その他器具	フリクトレベ ルスイッチ	個	2 (*)	
(9)	複合工費	鉄筋 D 13	kg	72 (*)	
(10)	複合工費	鉄筋コンクリート 21N/mm2	m3	0.7 (*)	
(11)	複合工費	均しコンクリート 18N/mm2	m3	0.5 (*)	
(12)	複合工費	モルタル仕上げ 20mm	m ²	0.50 (*)	
(13)	複合工費	型枠	m ²	3.2 (*)	
(14)	複合工費	掘削	m3	4 (*)	
(15)	複合工費	埋戻し	m3	3 (*)	
(16)	複合工費	残土処理	m3	1 (*)	
(17)	複合工費	山砂	m3	1 (*)	
(18)	複合工費	基礎砕石工 40mm級	m3	0.1 (*)	
(19)	一般労務費	電 工 (据付)	人	8	
(20)	技術労務費	技術者 (据付)	人	2	
(21)	技術労務費	技術者 (単体調整)	人	1	
(22)	技術労務費	技術者 (組合試験)	人	1	

人工集計表

[Aグループ]

[illegible]

機 器 名 称	形 状	単位	数量	技術者		電 工		技術者単体調整				歩 掛 ページ	機器重量(t)		備 考
				単位工量	工量	単位工量	工量	単位工量	工量	単位工量	工量		単位重量	重量	
網走湖荘マンホールポンプ所 汚水ポンプ 動力制御盤	W700*H2300*D600	面	1		1.3		3.8							0.65	動力制御盤 1 W800*H2300*D600
網走湖荘マンホールポンプ所 ポンプ 井水位計	投込式	式	1		0.25		0.89		1.3					0.023	計装設備 検出端等 発信器類
計 (S-101)				1.55		4.69		1.3					0.673		

網走湖荘マンホールポンプ所（更新）（ 1/ 1）

試 験 工 集 計 表

[Aグループ]

機 器 名 称	形 状	単位	数量	技術者		電 工		技術者単体調整				歩 掛 ページ	備 考
				単位工量	工量	単位工量	工量	単位工量	工量	単位工量	工量		
網走湖荘マンホールポンプ所 汚水ポンプ動力制御盤		負荷	2	0.81	1.62								動力制御盤 1負荷当たり
計（T-101）				1.62									

[Aグループ]

C- 1 / 2 電工量小計= 1.361

[Aグループ]

電工量小計= 0.843

[Aグループ]

$$Z-2/3$$

材 料 内 訳 表

			付属ケーブル				付属ケーブル				付属ケーブル				付属ケーブル				EM-IE			
	配線区間																		14 sq			
NO	自	至	P&D	RACK	CP	FEP	P&D	RACK	CP	FEP	P&D	RACK	CP	FEP	P&D	RACK	CP	FEP	P&D	RACK	CP	FEP
2	汚水ポンプ動	ED																				
3	汚水ポンプ動	1号汚水ポンプ	5.8			5.7															3.0	
4	汚水ポンプ動	2号汚水ポンプ	6.5			5.7																
5	汚水ポンプ動	1号汚水ポンプサ					5.8			5.7												
6	汚水ポンプ動	1号汚水ポンプ					5.8			5.7												
7	汚水ポンプ動	2号汚水ポンプサ					6.5			5.7												
8	汚水ポンプ動	2号汚水ポンプ					6.5			5.7												
9	汚水ポンプ動	ポンプ井水位リ									5.0			5.7								
10	汚水ポンプ動	ポンプ井水位計													7.0			5.7				
(1/2)	CHK (1-	1)	12.3			11.4	24.6			22.8	5.0			5.7	7.0			5.7			3.0	

材 料 内 訳 表

[illegible]

材 料 内 訳 表

[illegible]

材 料 内 訳 表

[illegible]

材 料 内 訳 表

NO	区分	複合工費							
		基礎碎石工							
		40mm級 m ³							
		0.1							
1									
(3/3)	ZHK (1- 3)	0.1							

N o	自	至	種別・サイズ・本数	経路	合計	計 算
1	HH4 ハントホール	汚水ポンプ動力制御盤		P&D		
				RACK		
				CP		
				FEP		
			FEP 50 mm x 3	CP		
				露出		
				埋込	1.6	1.6
2	汚水ポンプ動力制御盤	ED ED種接地極（ELB）	EM-IE 14 sq	P&D		
				RACK		
				CP	3.0	(1.0)+ (2.0)
				FEP		
				CP		
				露出		
				埋込		
3	汚水ポンプ動力制御盤	1号汚水ポンプ	付属ケーブル	P&D	5.8	(1.0)+ 0.5 + 0.3 + (4.0)
				RACK		
				CP		
				FEP	5.7	(1.0)+ 0.7 + 4.0
			FEP 50 mm	CP		
				露出		
				埋込	5.7	(1.0)+ 0.7 + 4.0
4	汚水ポンプ動力制御盤	2号汚水ポンプ	付属ケーブル	P&D	6.5	(1.0)+ 0.5 + 0.3 + 0.7 + (4.0)
				RACK		
				CP		
				FEP	5.7	(1.0)+ 0.7 + 4.0
				CP		
				露出		
				埋込		
5	汚水ポンプ動力制御盤	1号汚水ポンプ サーマルスイッチ	付属ケーブル	P&D	5.8	(1.0)+ 0.5 + 0.3 + (4.0)
				RACK		
				CP		
				FEP	5.7	(1.0)+ 0.7 + 4.0
			FEP 50 mm	CP		
				露出		
				埋込	5.7	(1.0)+ 0.7 + 4.0

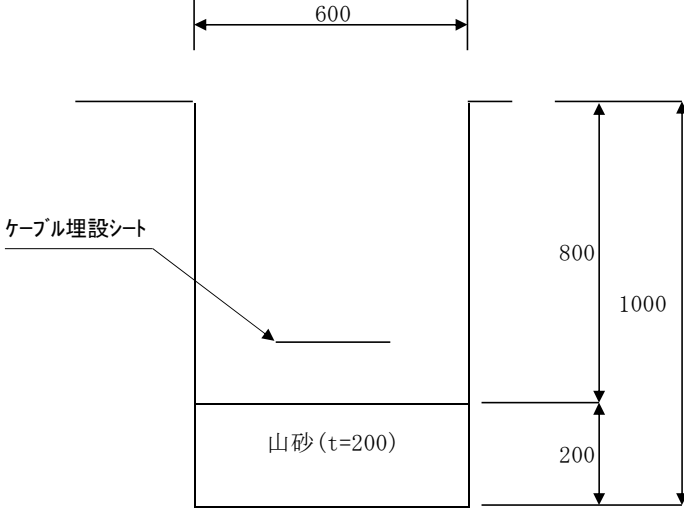
N o	自	至	種別・サイズ・本数	経路	合計	計 算
6	汚水ポンプ動力制御盤	1号汚水ポンプ 浸水リミットスイッチ	付属ケーブル	P&D	5.8	(1.0)+ 0.5 + 0.3 + (4.0)
				RACK		
				CP		
				FEP	5.7	(1.0)+ 0.7 + 4.0
				CP		
				露出		
				埋込		
7	汚水ポンプ動力制御盤	2号汚水ポンプ サーマルスイッチ	付属ケーブル	P&D	6.5	(1.0)+ 0.5 + 0.3 + 0.7 + (4.0)
				RACK		
				CP		
				FEP	5.7	(1.0)+ 0.7 + 4.0
				CP		
				露出		
				埋込		
8	汚水ポンプ動力制御盤	2号汚水ポンプ 浸水リミットスイッチ	付属ケーブル	P&D	6.5	(1.0)+ 0.5 + 0.3 + 0.7 + (4.0)
				RACK		
				CP		
				FEP	5.7	(1.0)+ 0.7 + 4.0
				CP		
				露出		
				埋込		
9	汚水ポンプ動力制御盤	ポンプ井水位フ リクト	付属ケーブル	P&D	5.0	(1.0)+ 0.5 + (3.5)
				RACK		
				CP		
				FEP	5.7	(1.0)+ 0.7 + 4.0
				CP		
			FEP 50 mm	露出		
				埋込	5.7	(1.0)+ 0.7 + 4.0
10	汚水ポンプ動力制御盤	ポンプ井水位 計発信器	付属ケーブル	P&D	7.0	(1.0)+ 0.5 + 0.3 + 0.7 + 1.0 + (3.5)
				RACK		
				CP		
				FEP	5.7	(1.0)+ 0.7 + 4.0
				CP		
				露出		
				埋込		

[illegible]

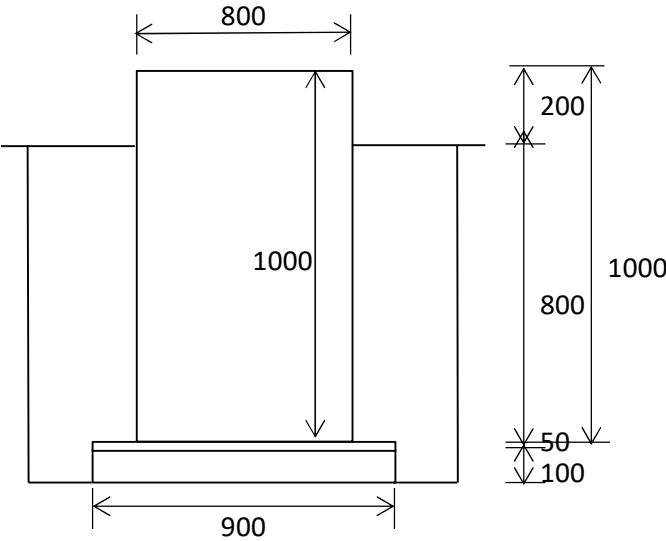
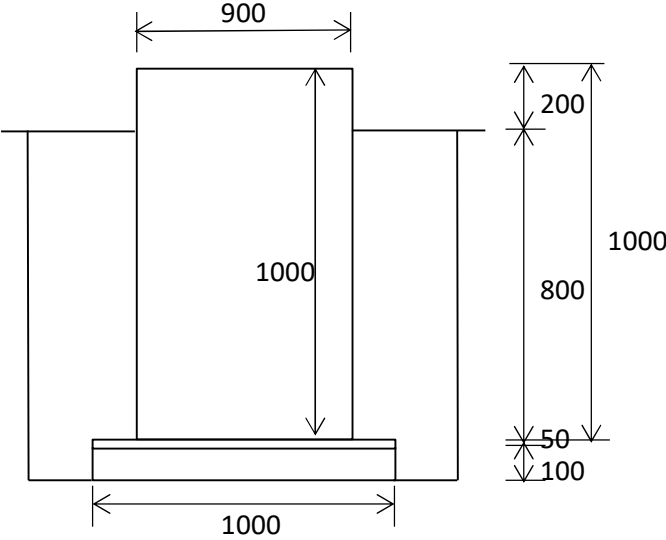
複合工計算書（更新）

	掘削	埋戻し	山砂	残土処理	鉄筋 コンクリート 21N/mm2	モルタル仕上 @20mm	型枠	捨て コンクリート 18N/mm2	砕石	鉄筋 @D13	埋設 シート						
掘削工計算書	3.66	2.93	0.73	0.73							6.1						
動力盤基礎					0.72	0.5	3.2	0.5	0.1	72.4							
合 計	3.66	2.93	0.73	0.73	0.72	0.5	3.20	0.5	0.1	72.4	6.1						
設計数量	3.7 m3	2.9 m3	0.7 m3	0.7 m3	0.7 m ³	0.5 m2	3.2 m ²	0.5 m ³	0.1 m ³	72.4 kg	6.1 m						

掘削工計算書

民地掘削断面	掘 延 長	700mm	9	(1) 掘削	(2) 埋戻し	(3) 山砂	(3) 残土処理
<div>掘削延長 700mm 1.6m+4.5m=6.1m</div> <div></div>				<div>0.6×1.0×6.1 = 3.66m3</div>	<div>0.6×0.8×6.1 = 2.93m3</div>	<div>0.6×0.2×6.1 = 0.73m3</div>	<div>0.6×0.2×6.1 = 0.73m3</div>
							(11)埋設シート
							<div>6.1 = 6.1m</div>

網走湖荘MP(更新)



鉄筋コンクリート	21N/mm2				
0.9	×	0.8	×	1.0	=
					0.72
					<u>0.72</u> m³

モルタル仕上げ	@20mm				
(0.9×0.15×2)	+	(0.8×0.15×2)			=
0.27		0.24			0.51
					<u>0.5</u> m²

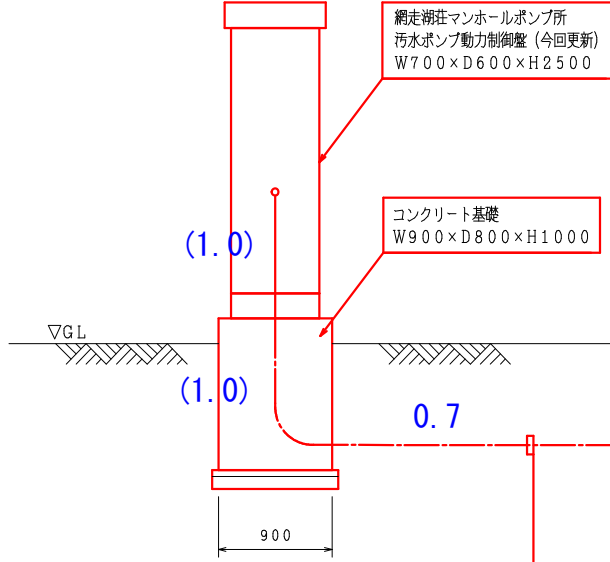
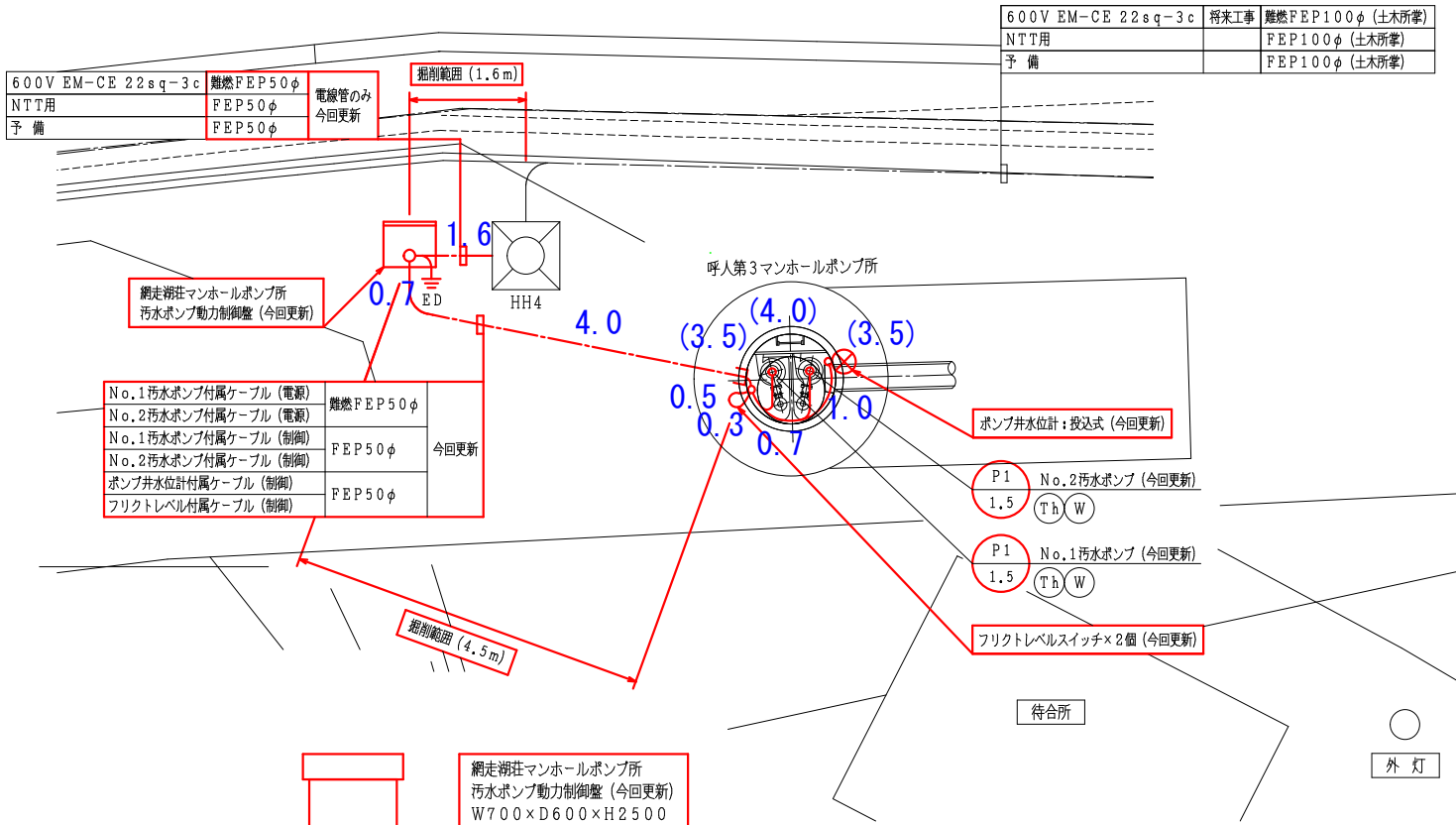
型枠					
(0.9×1.0×2)	+	(0.7×1.0×2)			=
1.8		1.4			3.2
					<u>3.2</u> m²

捨てコンクリート	18N/mm2				
1	×	0.9	×	0.05	=
					0.045
					<u>0.5</u> m³

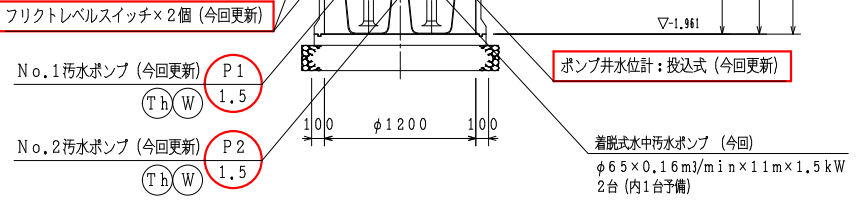
基礎砕石					
1	×	0.9	×	0.1	=
					0.09
					<u>0.1</u> m³

鉄筋	@D13.....0.995kg/m				
((0.9+0.9)×2×5)	+	((0.8+0.9)×2×7)			=
(0.9+0.8)×2×9					=
41.8	+	30.6			=
					72.4
					<u>72.4</u> kg

詳細図

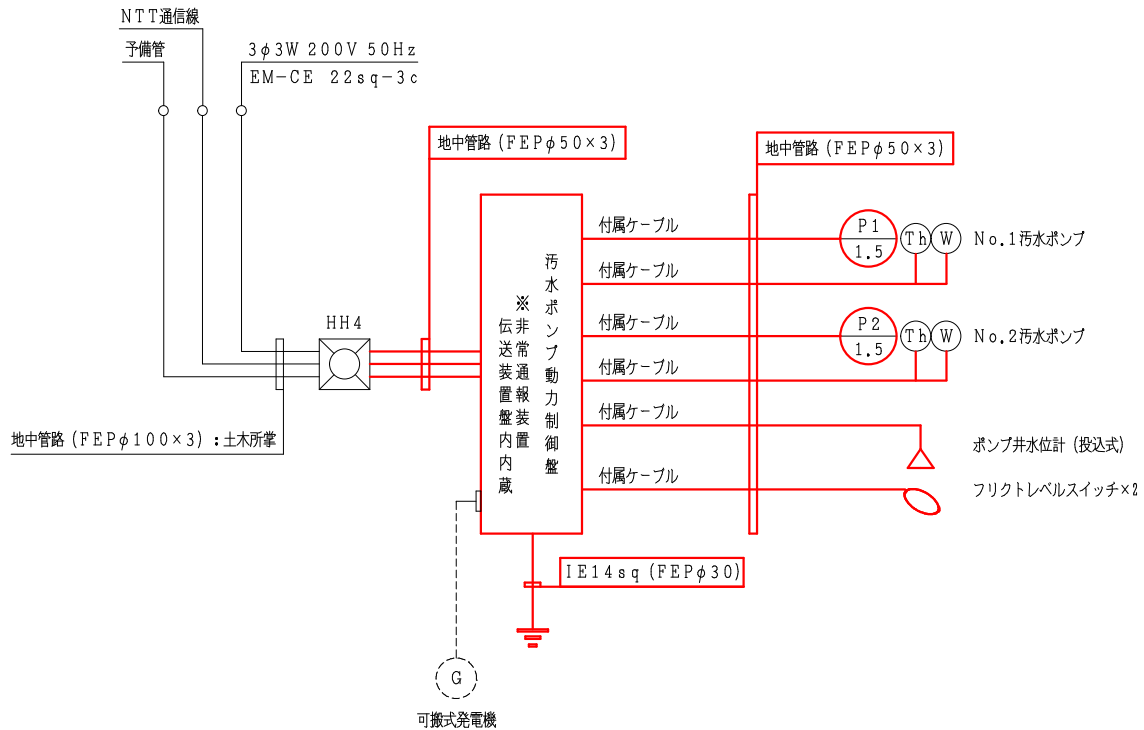


No.1汚水ポンプ付属ケーブル（電源）	難燃FEP50φ	今回更新
No.2汚水ポンプ付属ケーブル（電源）	難燃FEP50φ	
No.1汚水ポンプ付属ケーブル（制御）	FEP50φ	
No.2汚水ポンプ付属ケーブル（制御）	FEP50φ	
ポンプ井水位計付属ケーブル（制御）	FEP50φ	
フリクトレベル付属ケーブル（制御）	FEP50φ	

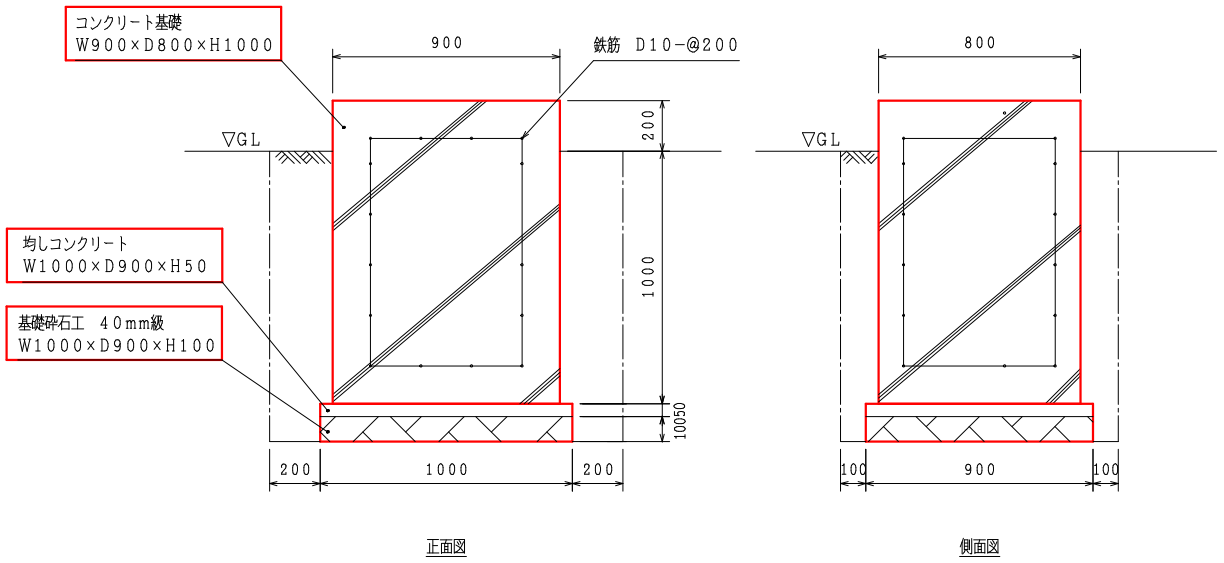


A-A断面図

配線系統図



盤基礎断面図



- 凡例
- 今回更新機器を示す。
 - ハンドホール (HH) は土木所掌とする。

年度	令和7年度
路線名	
工事名	
図面名	網走湖荘マンホールポンプ所平面図（更新）
縮尺	NONE・1/30・1/50
図面番号	PE-3
設計年月日	令和 年 月
作成者名	
網走市役所	